

SUBASTA DE SELLOS DE TODO EL MUNDO

QUE SE CELEBRARA EN
MADRID

LOS DIAS **15 - 16 - 17 - 18 - 19** NOVIEMBRE 1982

A LAS CINCO DE LA TARDE

EN LOS SALONES DEL

HOTEL MELIA MADRID

CALLE DE LA PRINCESA, 27

SUBASTADOR D. JUAN GABALDÁ

EXAMEN DE LOS LOTES

Los lotes podrán ser examinados:

En nuestras oficinas de la **CASA DEL SELLO**, calle Mayor, 29, MADRID, los días:

8 de Noviembre de 9,30 a 14 y 16,30 a 20.

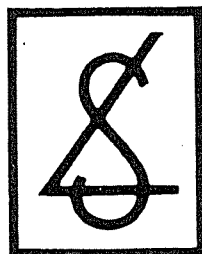
10 al 12 de Noviembre de 9,30 a 14 y 16,30 a 20.

13 de Noviembre de 9,30 a 14. Tarde cerrado.

15 al 19 de Noviembre de 9,30 a 14. Tarde cerrado.

Y una hora antes de cada sesión en los salones del **Hotel Meliá Madrid**.

Los lotes de Gran Formato sólo podrán ser examinados en nuestras oficinas.



LAIZ SUBASTAS

Teléfonos 266 50 62 - 265 12 24
Cables: LAIZFILA

Calle Mayor, 29
MADRID -13

Lote		Estimación
5908 **	Corona Mural. 1875. 4 p. carmín. M.B. bloque de quince ejemplares sin dentar. (U.34s). 37.500 Pts.	30.000
5909 (*)	Alfonso XII. 1876. Muy bonita serie completa. (U.35/37). 9.500 Pts.	6.500
5910 (*)	Cinco bonitas series completas. 15 valores. (U.43/57). 4.700 Pts.	4.000
5911 ☒	Bonito Entero Postal con matasellos azul Admon. de Rentas de Sagua la Grande. (U.9).	2.500

EMISION PROVISIONAL DE PUERTO PRINCIPE 1898-1899

Tirada 1ª

5912 ○	1 c. sobre 1 m. castaño. M.B. ejemplar. Tirada I. Posición 2. Existen 3.000 ejemplares. Firma MPC. (Yv.117).	5.000
5913 ○	1 c. sobre 1 m. castaño. M.B. ejemplar sobre fragmento T. I-1. Existen 3.120. Firma MPC. (Yv.117).	5.000
5914 ○	1 c. sobre 1 m. castaño. M.B. ejemplar matasellos azul. T. I-5. Existen 3.120. Firma MPC. (Yv.117).	5.000
5915 *	2 c. sobre 2 m. castaño. M.B. ejemplar. Tirada I- Posición 1. Existen 3.120. Firma MPC. (Yv.118).	5.000
5916 *	2 c. sobre 2 m. castaño. M.B. tira de tres, el sello central cifra más fina. T. I-1a3. Tirada 700 sellos. Firma MPC. (Yv.118/118a).	FC. 30.000
5917 *	2 c. sobre 2 m. castaño. M.B. tira de cinco, un sello roto. T. I-1 al 5. Existen 780. Firma MPC. (Yv.118).	38.000
5918 ○	2 c. sobre 2 m. castaño. M.B. ejemplar sobre fragmento. T. I-1. Existen 3.120. Firma MPC. (Yv. 118).	4.500
5919 ○	2 c. sobre 2 m. castaño. M.B. ejemplar sobre fragmento cifra fina. T. I-2. Tirada 780. Firma MPC. (Yv.118a).	9.000
5920 ○	2 c. sobre 2 m. castaño. M.B. ejemplar sobre fragmento con matasellos azul, cifra fina. T. I-2. Firma MPC. (U.118a).	10.000
5921 ○	2 c. sobre 2 m. castaño. M.B. pareja sobre fragmento tipo 2 con cifra fina. T. I-1-2. Firma MPC. (Yv. 118).	17.000
5922 ○	2 c. sobre 2 m. castaño. M.B. ejemplar. T. I-1, sobrecarga invertida. Firma MPC. (Yv.118).	18.000
5923 ○	2 c. sobre 2 m. castaño. M.B. ejemplar sobre fragmento, matasellos azul. T. I-2, sobrecarga invertida. Firma MPC. (Uv.118).	18.000
5924 ○	2 c. sobre 2 m. castaño. M.B. pareja sobre fragmento tipo 2 cifra fina, sobrecarga invertida. T. I-1-2. (Yv.118/118a).	FC. 56.000
5925 *	2 c. sobre 2 m. castaño. M.B. ejemplar. T. I-3. Tirada 3.120. Firma MPC. (Yv.118).	6.000
5926 ○	2 c. sobre 2 m. castaño. M.B. ejemplar sobre fragmento. T. I-3. Firma MPC. (Yv.118).	4.500
5927 *	2 c. sobre 2 m. castaño. M.B. ejemplar. T. I-4. Firma MPC. (Yv.118).	6.000
5928 ○	2 c. sobre 2 m. castaño. M.B. ejemplar sobre fragmento, sobrecarga invertida. T. I-4. Firma MPC. (Yv. 118).	19.000
5929 *	2 c. sobre 2 m. castaño. Muy bonito ejemplar. T. I-5. Tirada 3.120. Firma MPC. (Yv.118).	6.000
5930 ○	2 c. sobre 2 m. castaño. M.B. ejemplar sobre fragmento. T. I-5. Firma MPC. (Yv.118).	5.000
5931 ○	3 c. sobre 3 m. castaño. M.B. ejemplar matasellos azul. T. I-1. Existen 2.400. Firma MPC. (Yv.119).	4.000
5932 ○	3 c. sobre 3 m. castaño. M.B. ejemplar sobre fragmento. T. I-1. Existen 2.300. (Yv.119).	5.000
5933 ○	3 c. sobre 3 m. castaño. M.B. ejemplar sobre fragmento, matasellos azul. T. I-2. Tirada 600. (Yv.119a).	12.000
5934 ○	3 c. sobre 3 m. M.B. ejemplar sobre fragmento. T. I-2. Existen 600 ejemplares. Firma MPC. (Yv.119a).	11.000
5935 *	3 c. sobre 3 m. Muy bonito ejemplar. T. I-3. Tirada 2.400. (Yv.119).	6.000
5936 ○	3 c. sobre 3 m. M.B. pareja sobre fragmento. T. I-1-2 (fino). Tirada 600. Firma MPC. (Yv.119-119a).	18.000
5937 ○	Dos bonitos ejemplares sobre fragmento. T. I-2 c., tipo 2 fino y 3 c. tipo 1. del 2 c. existen 780. Firma MPC. (Yv.118-119).	25.000
5938 ○	3 c. sobre 3 m. castaño. M.B. ejemplar sobre fragmento con matasellos azul. T. I-3. Tirada 2.400. Firma MPC. (Yv.119).	5.000
5939 ○	3 c. sobre 3 m. castaño. M.B. ejemplar sobre fragmento. T. I-3. Tirada 2.400. Firma MPC. (Yv.119).	4.000
5940 *	3 c. sobre 3 m. M.B. ejemplar. T. I-4. Firma MPC. (Yv.119).	6.000
5941 ○	3 c. sobre 3 m. castaño. M.B. ejemplar sobre fragmento. T. I-4. (Yv.119).	4.000
5942 ○	3 c. sobre 3 m. castaño. M.B. ejemplar matasellos azul. T. I-5. (Yv.119).	4.000
5943 ○	5 c. sobre 5 m. castaño. Muy bonito ejemplar. Tirada I-1. Firma MPC. (Yv.126).	7.500
5944 ○	5 c. sobre 5 m. castaño. M.B. ejemplar sobre fragmento, matasellos azul. T. I-2. Firma MPC. (Yv.126a).	38.000

Tirada 2ª

5945 ○	5 c. sobre ½ m. azul verde. Muy bonito ejemplar sobre fragmento. Tirada II-Posición 2. Firma MPC. (Yv.127a).	30.000
5946 ○	5 c. sobre ½ m. azul verde. M.B. ejemplar sobre fragmento. T. II-2, sobrecarga invertida. Firma MPC. (Yv.127a).	FC. 170.000
5947 ○	5 c. sobre ½ m. azul verde. M.B. ejemplar sobre fragmento. T. II-3. Firma MPC. (Yv.127b).	20.000
5948 ○	5 c. sobre ½ m. azul verde. M.B. ejemplar. T. II-4. Firma MPC. (Yv.127c).	20.000
5949 ○	5 c. sobre ½ m. azul verde. M.B. ejemplar sobre fragmento. T. II-4, sobrecarga invertida. (Yv.127).	FC. 70.000
5950 ○	5 c. sobre ½ m. azul verde. M.B. pareja un sello sin sobrecarga. T. II-5. Firma MPC. (Yv.127).	FC. 40.000



5912



5914



5917



5922



5919



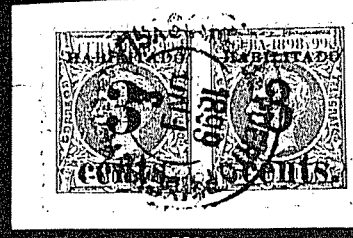
5920



5921



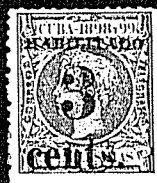
5928



5936



5923



5940



5948



5951



5952



5945



5953



5934



5937



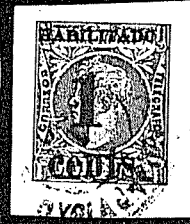
5944



5947



5954



5955



5958



5962



5963



5964



5981



5989



5991



5960



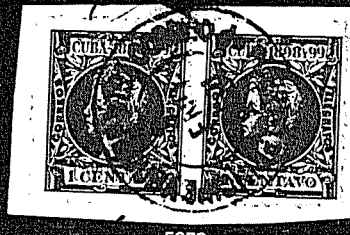
5961



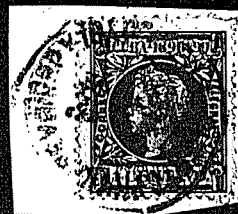
5967



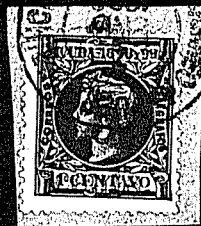
5968



5973



5969



5974



5975



5976



5977



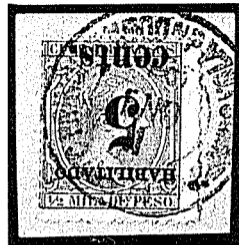
5978



4815



5916



5949



5950



5924



5946



5989



5984

Lote		Estimación
Tirada 3ª		
5951	1 c. sobre 1 m. castaño amarillo. M.B. ejemplar. Tirada III. Posición 1. Firma MPC. (Yv.117a).	8.000
5952	1 c. sobre 1 m. castaño amarillo. M.B. ejemplar sobre fragmento. T.III-1. Firma MPC. (Yv.117a).	8.000
5953	1 c. sobre 1 m. castaño amarillo. M.B. ejemplar cifra rota. T. III-2, muesca en la base. Firma MPC. (Yv.117a).	12.000
5954	1 c. sobre 1 m. castaño amarillo. M.B. ejemplar sobre fragmento cifra 1 rota. T. III-2, muesca en la base. Firma MPC. (Yv.117a).	11.000
5955	1 c. sobre 1 m. castaño amarillo. M.B. ejemplar sobre fragmento. T. III-2. Firma MPC. (Yv.117a).	8.000
5956	1 c. sobre 1 m. castaño amarillo. M.B. ejemplar sobre fragmento matasellos azul. T. III-4. (Yv.117a).	8.000
5957	1 c. sobre 1 m. castaño amarillo. M.B. ejemplar sobre fragmento. T. III-5. Firma MPC. (Yv.117a).	8.000
5958	3 c. sobre 1 m. castaño amarillo. M.B. ejemplar. T. III-1. Firma MPC. (Yv.118A).	25.000
5959	3 c. sobre 1 m. castaño amarillo. M.B. ejemplar sobre fragmento. T. III-4. Firma MPC. (Yv.118Aa). FC.	80.000
5960	5 c. sobre ½ m. verde azul. M.B. ejemplar sobre fragmento. T. III-2. Firma MPC. (Yv.127a).	25.000
5961	5 c. sobre ½ m. verde azul. M.B. ejemplar sobre fragmento. T. III-3. Firma MPC. (Yv.127b).	15.000
5962	5 c. sobre ½ m. verde azul. Muy bonito ejemplar. T. III-4. Firma MPC. (Yv.127c).	20.000
5963	5 c. sobre ½ m. verde azul. Muy bonito ejemplar. T. III-5. Firma MPC. (Yv.127c).	20.000
Tirada 4ª		
5964	3 c. sobre 1 c. violeta negro. Muy bonito ejemplar. Tirada IV. Posición 1. Firma MPC. (Yv.133).	10.000
5965	4 c. sobre 1 c. violeta negro. M.B. ejemplar. T. IV-1. Firma MPC. (Yv.133).	6.000
5966	3 c. sobre 1 c. violeta negro. M.B. ejemplar sobre fragmento. T. IV-1. Firma MPC. (Yv.133).	6.000
5967	3 c. sobre 1 c. violeta negro. M.B. pareja sobre fragmento. T. IV-1-2. (Yv.133-133a).	18.000
5968	3 c. sobre 1 c. violeta negro. M.B. ejemplar sobre fragmento, sobrecarga invertida. T. IV-1. (Yv.133).	25.000
5969	3 c. sobre 1 c. violeta negro. M.B. ejemplar sobre fragmento. T. IV-2, cifra fina. Firma MPC. (Yv.133a).	14.000
5970	3 c. sobre 1 c. violeta negro. Muy bonito ejemplar. T. IV-3. Firma MPC. (Yv.133).	6.000
5971	3 c. sobre 1 c. violeta negro. M.B. ejemplar sobre fragmento. T. IV-4. Firma MPC. (Yv.133).	6.000
5972	3 c. sobre 1 c. violeta negro. Muy bonito ejemplar. T. IV-5. Firma MPC. (Yv.133).	6.000
5973	5 c. sobre 1 c. violeta negro. M.B. pareja sobre fragmento. T. IV-1-2. Firma MPC. (Yv.134-134a).	17.000
5974	5 c. sobre 1 c. violeta negro. M.B. ejemplar sobre fragmento. T. IV-2. Firma MPC. (Yv.134a).	9.000
5975	3 c. sobre 1 c. violeta negro. M.B. ejemplar sobre fragmento, sobrecarga invertida. T.IV-2. Firma MPC. (Yv.134).	24.000
5976	3 c. sobre 1 c. violeta negro. M.B. ejemplar sobre fragmento matasellos Military Sta. T. IV-2. Firma MPC. (Yv.134a).	8.000
5977	3 c. sobre 1 c. violeta negro. M.B. ejemplar sobre fragmento matasellos Military Sta. T. IV-2. Firma MPC. (Yv.134a).	9.000
5978	3 c. sobre 1 c. violeta negro. M.B. ejemplar sobre fragmento, matasellos Military Sta. T. IV-3. Firma MPC. (Yv.134).	7.000
5979	3 c. sobre 1 c. violeta negro. M.B. ejemplar. T. IV-4. (Yv.134).	6.000
5980	3 c. sobre 1 c. violeta negro. Muy bonito ejemplar. T. IV-4. (Yv.134).	5.000
5981	5 c. sobre 1 c. violeta negro. M.B. ejemplar sobre fragmento matasellos Military Sta. T. IV-4. Firma MPC. (Yv.134).	7.000
5982	5 c. sobre 1 c. violeta negro. M.B. ejemplar sobre fragmento matasellos Military Sta. T. IV-5. Firma MPC. (Yv.134).	7.000
5983	10 c. sobre 1 c. violeta negro. M.B. tira de cinco con las cinco posiciones. T. IV-1 al 5. Firma MPC. (Yv.135). FC.	35.000
5984	10 c. sobre 1 c. violeta negro. M.B. tira de tres. T. IV-1 al 3. Firma MPC. (Yv.135). FC.	20.000
5985	10 c. sobre 1 c. violeta negro. Muy bonito ejemplar. T. IV-1. Firma MPC. (Yv.135).	7.000
5986	10 c. sobre 1 c. violeta negro. M.B. ejemplar sobre fragmento. T. IV-1. Firma MPC. (Yv.135).	7.000
5987	10 c. sobre 1 c. violeta negro. M.B. ejemplar sobre fragmento, matasellos Military Sta. T. IV-1. Firma MPC. (Yv.135).	7.000
5988	10 c. sobre 1 c. violeta negro. Muy bonito ejemplar. T. IV-2. (Yv.135).	7.000
5989	10 c. sobre 1 c. violeta negro. Muy bonito ejemplar. T. IV-3. Firma MPC. (Yv.135).	7.000
5990	10 c. sobre 1 c. violeta negro. M.B. pareja sobre fragmento, 1 roto muesca posición 4. T. IV-3-4. Firma MPC. (Yv.135).	18.000
5991	10 c. sobre 1 c. violeta negro. M.B. pareja T. IV-4-5. Firma Gálvez y MPC. (Yv.135).	18.000
5992	10 c. sobre 1 c. violeta negro. M.B. ejemplar. T. IV-5. Firma MPC. (Yv.135).	6.000
5993	10 c. sobre 1 c. violeta negro. M.B. ejemplar sobre fragmento. T. IV-5. Firma MPC. (Yv.135).	7.000
Tirada 5ª		
5994	3 c. sobre 3 c. verde azul. Muy bonito ejemplar. Tirada V-Posición 1. Firma MPC. (Yv.122). FC.	70.000
5995	3 c. sobre 3 c. verde azul. Muy bonito ejemplar, variedad Cénfs. T. V-3. Firma MPC. (Yv.122). FC.	80.000
5996	5 c. sobre 4 m. verde azul. Muy bonito ejemplar sobre fragmento. T. V-5. Firma MPC. (Yv.131). FC.	60.000



5983



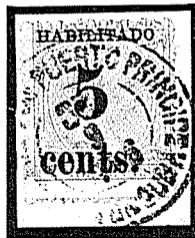
7707



5994



5995



5996



7760



7844



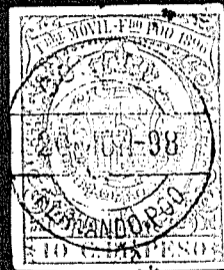
5986



5987



5990



6120



6121